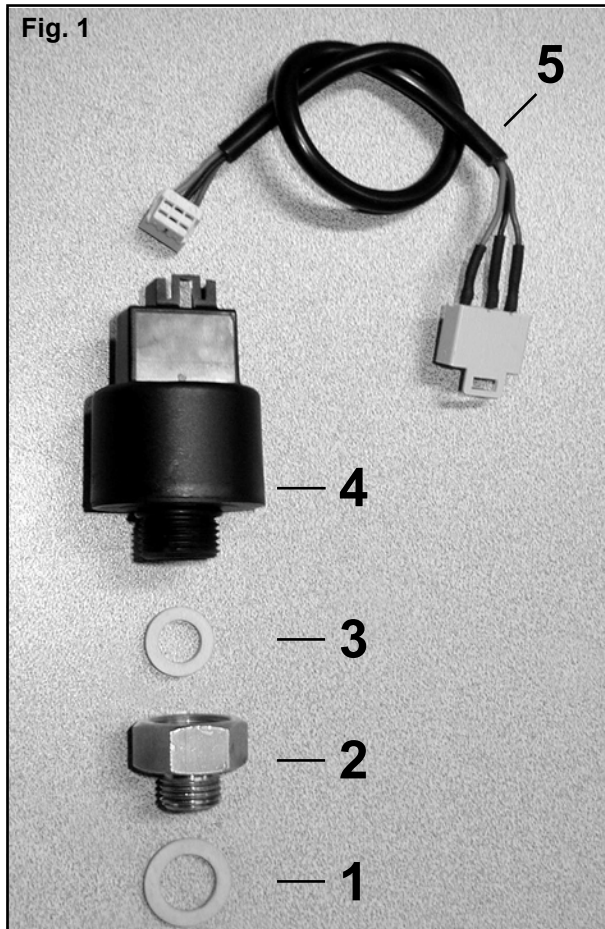


KIT REMPLACEMENT CAPTEUR DE PRESSION IMIT PAR HUBA - 8716835156

Fig. 1



Avant toute intervention, couper l'alimentation électrique de la chaudière,

Le remplacement du capteur de pression IMIT par le transmetteur de pression HUBA sera réalisé par un professionnel qualifié.

Avant d'effectuer le remplacement du capteur de pression, vidanger impérativement la chaudière.

(Suivre les instructions Chapitre - ENTRETIEN de la notice technique livrée avec la chaudière).

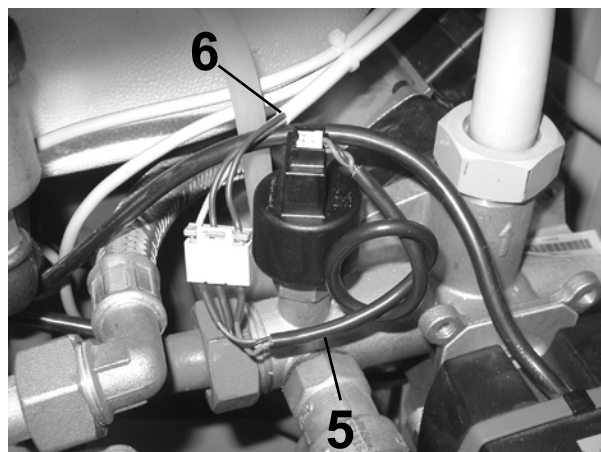
Rep.	Désignation	Nbr	Référence
1	joint plat 20x13x2	1	8716835165
2	raccord laiton M1/4 - F3/8	1	8716810719
3	joint plat 14,5x9x3	1	8716825892
4	transmetteur HUBA type 505	1	8716835152
5	câbe d'adaptation IMIT / HUBA	1	8716835037
-	notice de montage	1	6720890163

Fig. 2

THISION/THRi/THI



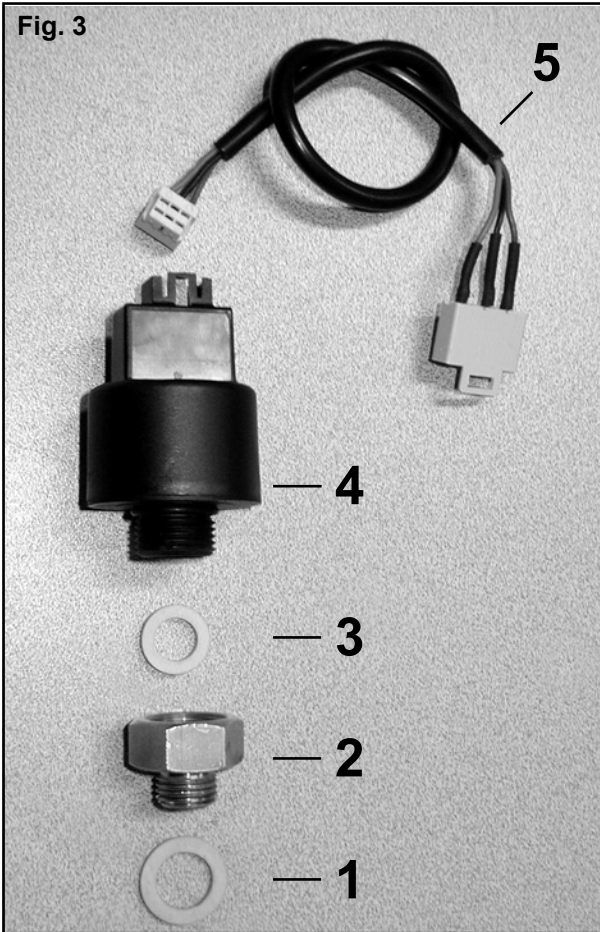
ASTRANE



- Déconnecter le câble (rep. 6) du capteur de pression IMIT,
- dévisser le capteur de pression IMIT du bloc laiton de la chaudière,
- installer le kit de remplacement dans l'ordre décrit : le joint (rep. 1), le raccord laiton (rep.2), le joint (rep. 3), le transmetteur HUBA (rep. 4) et le câble d'adaptation (rep. 5),
- connecter le câble du capteur de pression de la chaudière (rep. 6) au câble d'adaptation (rep. 5) du transmetteur de pression HUBA.
- effectuer la mise en eau de la chaudière et vérifier l'étanchéité au niveau des 2 joints (rep. 1 et 3)
- réajuster la pression d'eau de l'installation.

IMIT TO HUBA PRESSURE SENSOR REPLACEMENT KIT - 8716835156

Fig. 3



Switch off the boiler power supply before any operation on the boiler,

The IMIT pressure sensor will be replaced by the HUBA pressure transmitter by a qualified professional.

The boiler must be emptied before carrying out the replacement of the pressure sensor.

(Follow the instructions in Chapter - MAINTENANCE of the technical instructions supplied with the boiler).

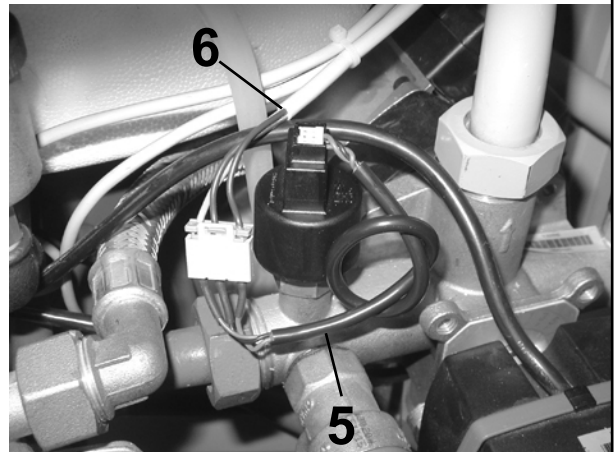
No.	Description	Qty	Reference
1	flat seal 20x13x2	1	8716835165
2	brass connector M1/4 - F3/8	1	8716810719
3	flat seal 14.5x9x3	1	8716825892
4	HUBA transmitter type 505	1	8716835152
5	IMIT / HUBA adaptation cable	1	8716835037
-	assembly instructions	1	6720890163

Fig. 4

THISION/THRi/THI



ASTRANE

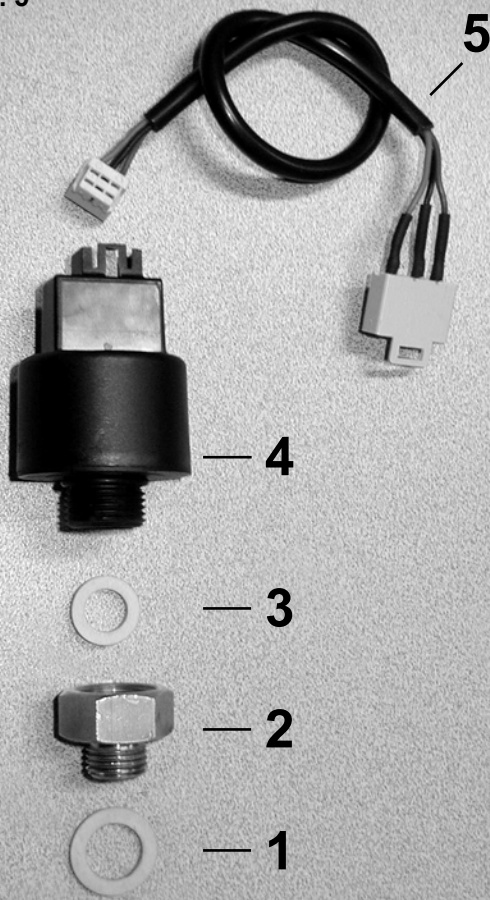


- Disconnect the cable (6) of the IMIT pressure sensor,
- loosen the IMIT pressure sensor from the boiler's brass assembly,
- fit the replacement kit in the order described: seal (1), brass connector (2), seal (3), HUBA transmitter (4) and the adaptation cable (5),
- connect the pressure sensor cable of the boiler (6) to the adaptation cable (5) of the HUBA pressure transmitter.
- fill up the boiler with water and check that there are no leaks at the 2 seals (1 and 3)
- readjust the water pressure of the system.

UMBAUSATZ ZUR UMSTELLUNG VON IMIT AUF HUBA-DRUCKWÄCHTER - 8716835156

DE

Abb. 5



Vor Eingriffen den Kessel stets von der Stromquelle trennen.

Die Umstellung vom IMIT-Druckwächter auf den HUBA-Drucktransmitter darf nur von qualifiziertem Fachpersonal durchgeführt werden.

Vor dem Ausstauschen des Druckwächters muss der Kessel entleert werden (siehe Anweisungen in Kapitel - WARTUNG in der mit dem Kessel gelieferten technischen Anleitung).

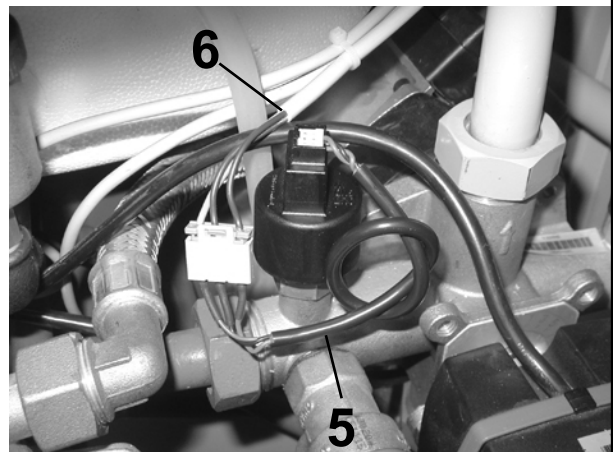
Kennz.	Bezeichnung	Nr.	Best.-Nr.
1	Flachdichtung 20x13x2	1	8716835165
2	Messingdichtung M1/4 - F3/8	1	8716810719
3	Flachdichtung 14,5x9x3	1	8716825892
4	Transmitter HUBA 505	1	8716835152
5	Adapterkabel IMIT / HUBA	1	8716835037
-	Einbauanleitung	1	6720890163

Abb. 6

THISION/THRi/THI



ASTRANE

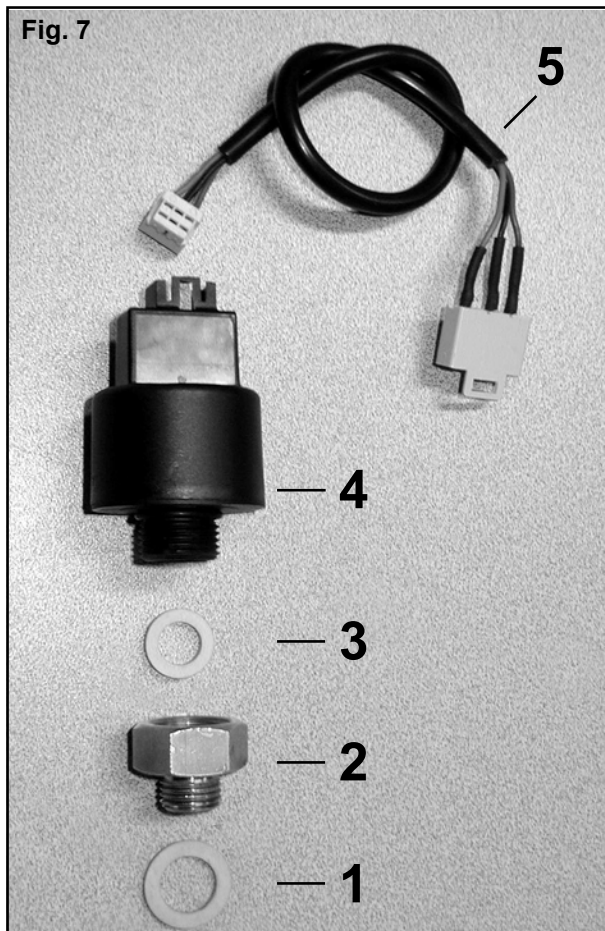


- Kabel (6) des IMIT-Druckwächters ziehen.
- IMIT-Druckwächter vom Messingblock des Kessels abschrauben.
- Umbausatz in folgender Reihenfolge einbauen: Dichtung (1), Messingfitting (2), Dichtung (3), HUBA-Transmitter (4) und Adapterkabel (5).
- Druckwächterkabel (6) an das Adapterkabel (5) des HUBA-Drucktransmitters anschließen.
- Kessel fluten und die beiden Dichtungen (1 und 3) überprüfen.
- Ggf. den Druck in der Anlage nachstellen.

6720890163 (2018/09)

IMIT TIL HUBA VANDMANGELSIKRING UDSKITNINGSSÆT - VARENØR 115177 (8716835156)

Fig. 7



Afbryd strømmen til kedlen før udskiftning af vandmangelsikringen.

IMIT vandmangelsikringen erstattes med en HUBA vandmangelsikring. Udskiftningen må kun udføres af en autoriseret.

Kedlen skal tømmes for vand før udskiftningen foretages.

sor.

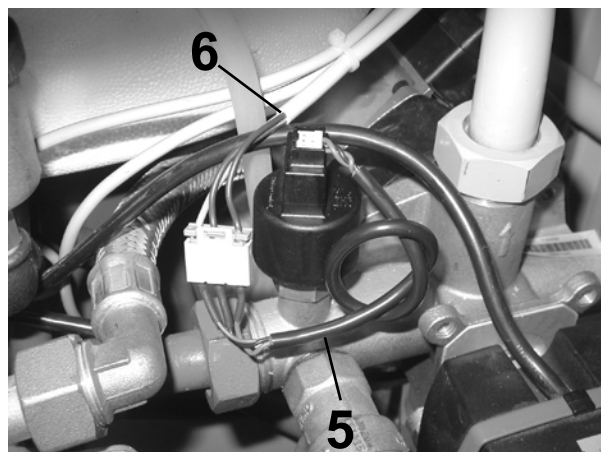
No.	Description	Qty	Reference
1	Pakning	1	8716835165
2	Reduktion M1/4 - F3/8	1	8716810719
3	Pakning 14,5x9x3	1	8716825892
4	transmetteur HUBA type 505	1	8716835152
5	IMIT / HUBA adapterkabel	1	8716835037
-	Vejledning	1	6720890163

Fig. 8

THISION/THRi/THI



ASTRANE



- Afmonter kablet (6) på IMIT vandmangelsikringen,
- Afmonter IMIT vandmangelsikringen,
- Monter sættet med HUBA vandmangelsikringen: pakning (1), reduktion (2), pakning (3), HUBA vandmangelsikring (4) og adapterkablet (5),
- Tilslut kablet (6) til adapterkablet (5) på HUBA vandmangelsikringen,
- Fyld vand på kedlen til ca. 1,5 bar og kontroller at der ikke er utætheder ved pakningerne (1 and 3).